

ИЗМЕРИТЕЛЬНЫЕ ДИАФРАГМЫ И УПЛОТНИТЕЛЬНЫЕ УЗЛЫ ИЗМЕРИТЕЛЬНЫХ ДИАФРАГМ

Диафрагменные пластины A-Flow разрабатываются с применением ПО Flow Soft inc.

Список общепринятых стандартов, на которых основываются вычисления параметры расхода:

- Flow Measurement Engineering Handbook. 2nd edition. R.W. Miller.
- Principles and practice of Flow Meter Engineering. 9th edition. L.K. Spink.
- Fluid Meters, Their Theory and Application. 6th edition, Howard S. Bean.
- Measurement of Fluid Flow in Pipes Using Orifice, Nozzle, and Venturi, ASME MFC-3M-1985.
- Measurement of fluid flow by means of pressure differential devices-Orifice plates, inserted in circular cross section conduits running full, ISO 5167-2-2003.
- Orifice Metering of Natural Gas and Other Related Hydrocarbon Fluids, AGA Report 3, API 2000,2003.

Технические параметры

Серии диафрагм: Лопатные и камерная диафрагмы с концентрическим, эксцентрическим, сегментальным, квадрантным отверстием и другими типами отверстий

Типы фланцев: с рифленой поверхностью (тип RF), сод круглую стальную прокладку (тип RJ), сквозной (тип SO), резьбовой

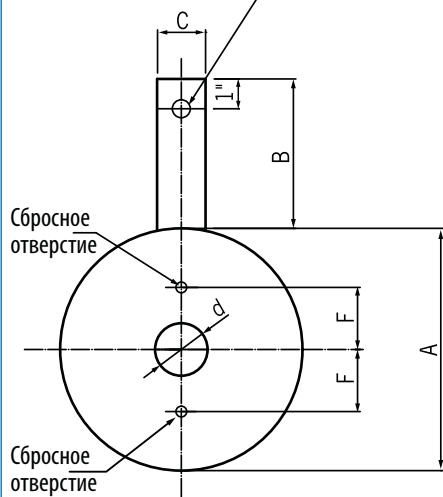
Различные типы патрубков отбора давления



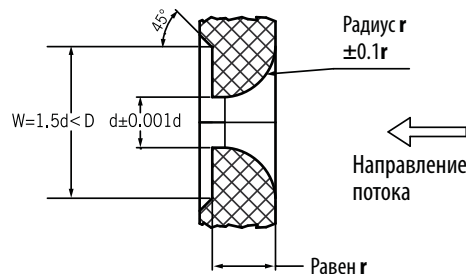
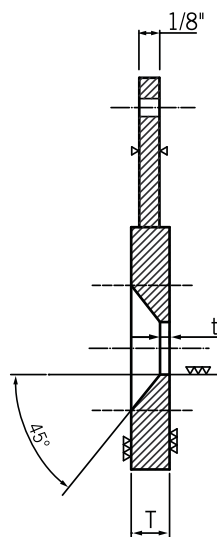
Лопатная измерительная диафрагма с различными типами отверстий

Модель COP

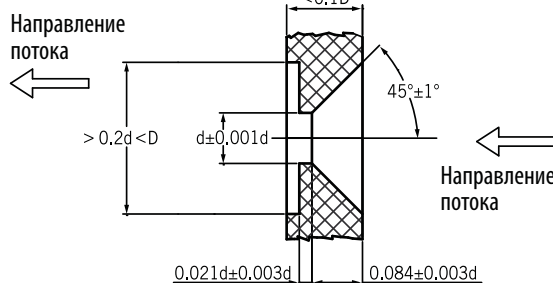
Диаметр отверстия $\frac{1}{4}$ " для диафрагмы от $\frac{1}{2}$ " до 2"
 Диаметр отверстия $\frac{3}{8}$ " для диафрагмы от 2 $\frac{1}{2}$ " до 12"
 Диаметр отверстия $\frac{1}{2}$ " для диафрагмы от 14" до 24"
 Диаметр отверстия $\frac{3}{4}$ " для диафрагмы от 26" и больше



Концентрическое отверстие с фаской



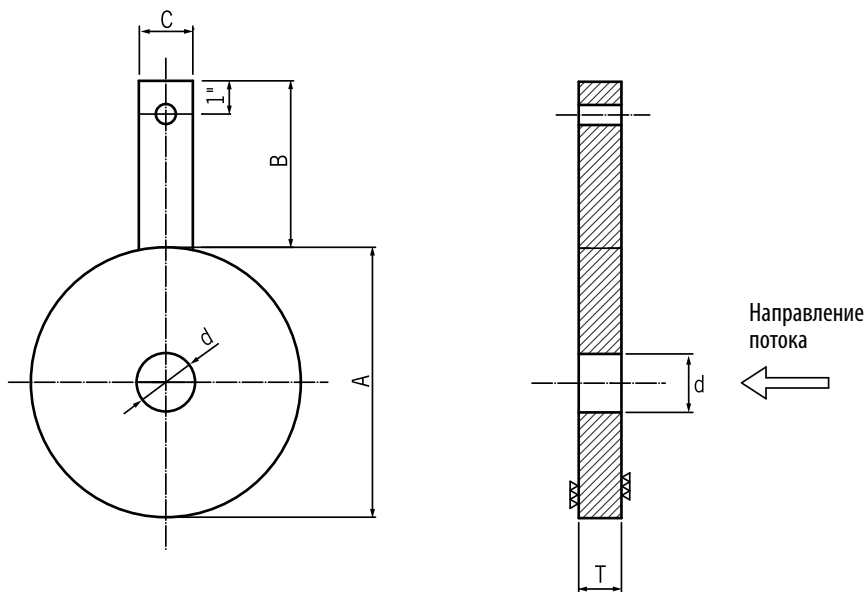
Квадрантное (рельефное) отверстие



Отверстие с коническим входом

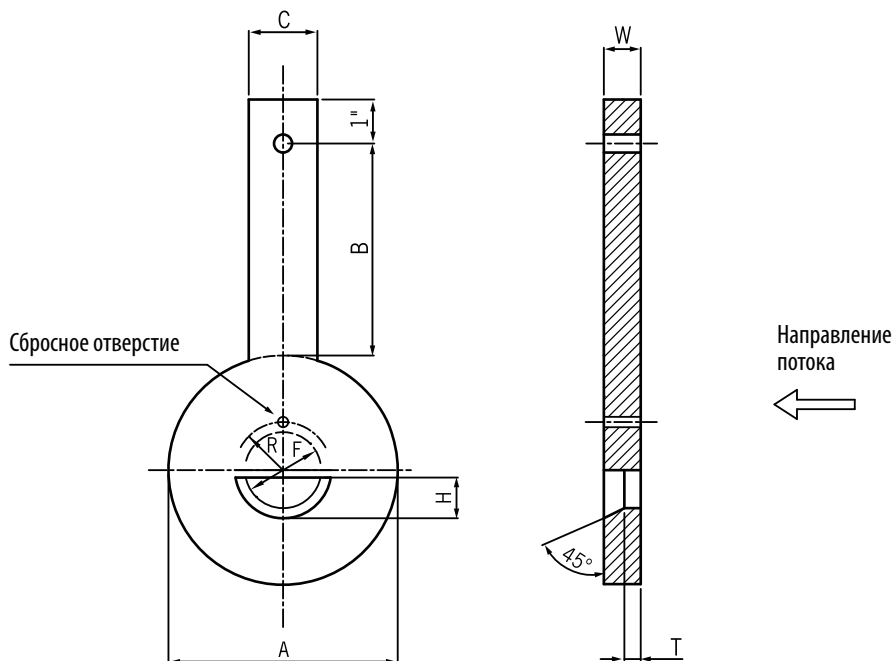
Лопастная измерительная диафрагма с концентрическим отверстием

Модель PRP



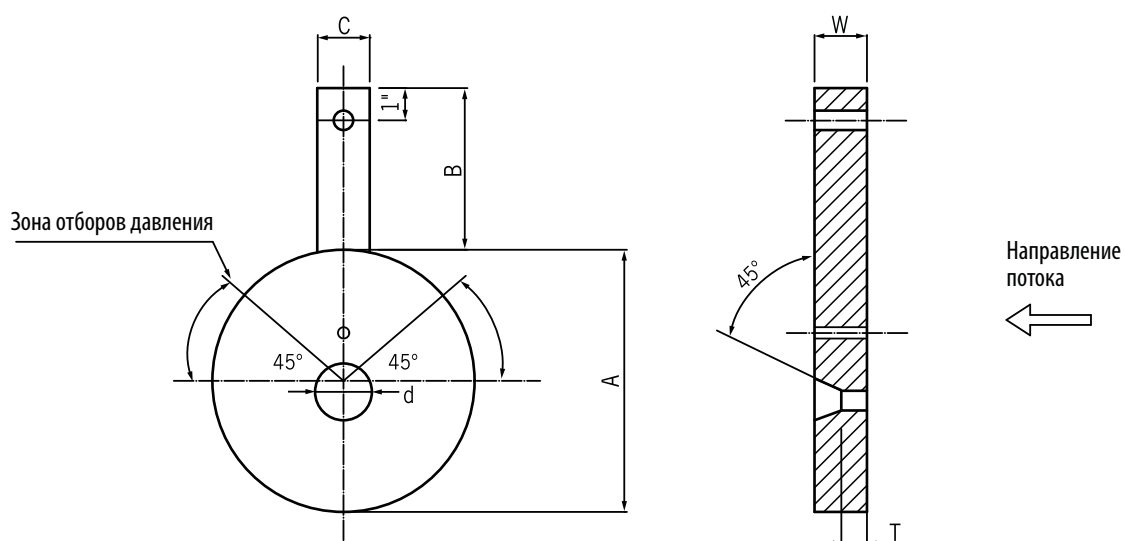
Лопастная измерительная диафрагма с сегментальным отверстием

Модель SOP



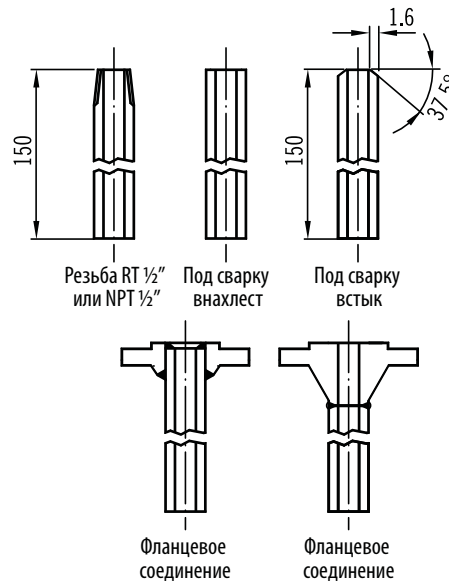
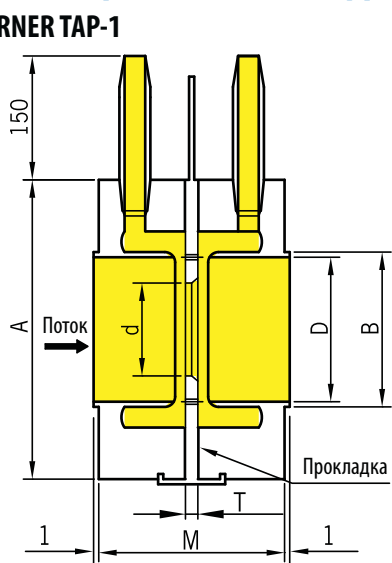
Лопастная измерительная диафрагма с эксцентрическим отверстием

Модель EP



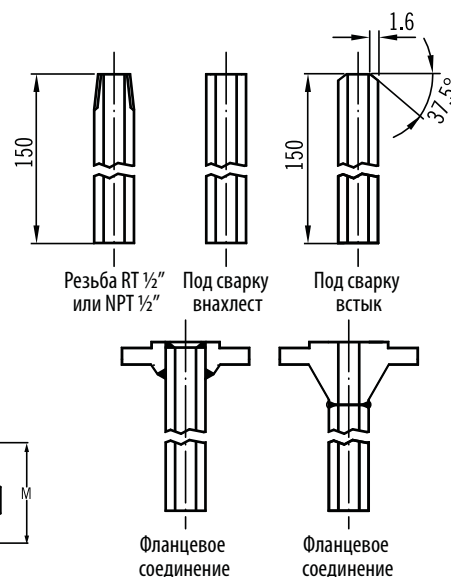
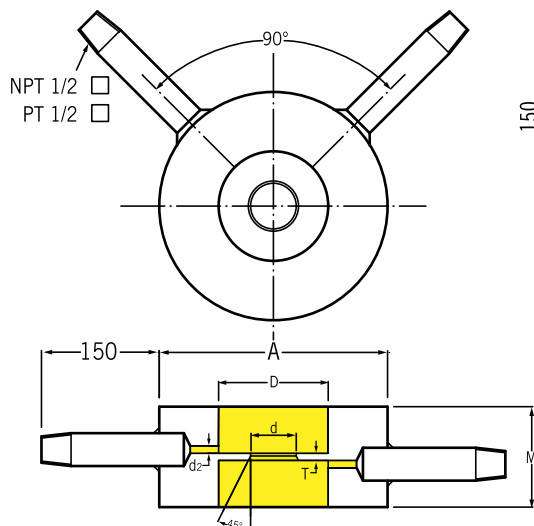
Камерная измерительная диафрагма

Модель CORNER TAP-1

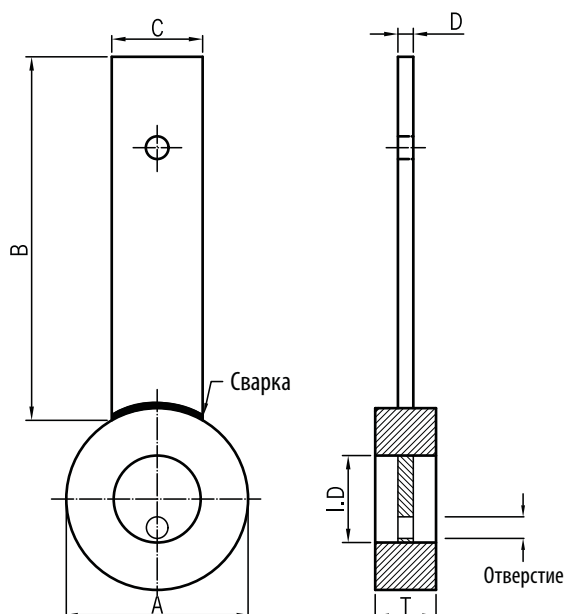


Камерная измерительная диафрагма

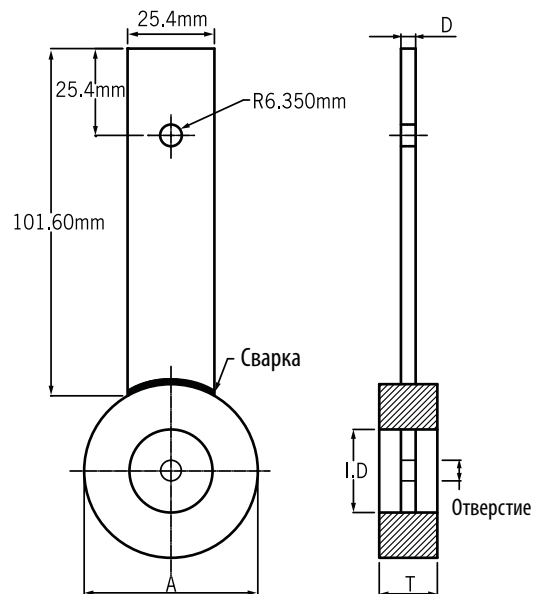
Модель CORNER TAP-2



Лопастная измерительная диафрагма с эксцентрическим отверстием

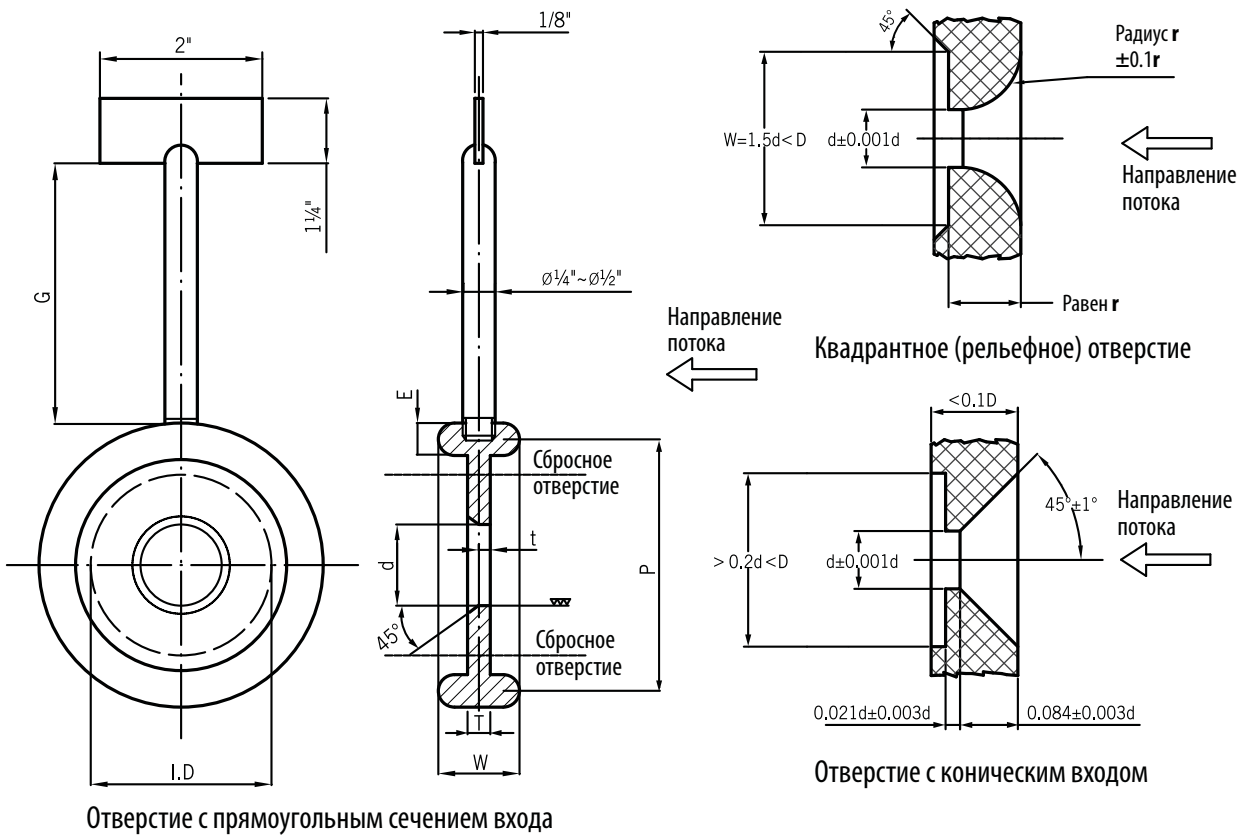


Лопастная измерительная диафрагма с концентрическим отверстием



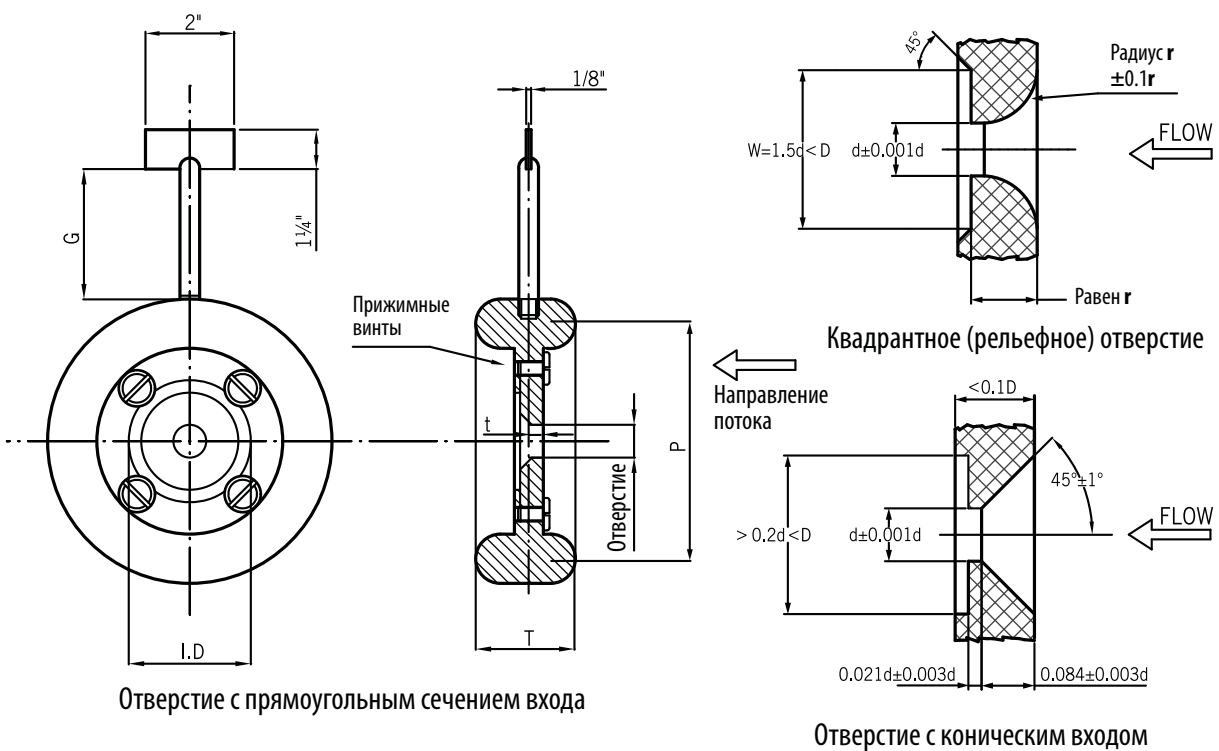
Измерительная диафрагма под овальное муфтовое соединение

Модель RJ0

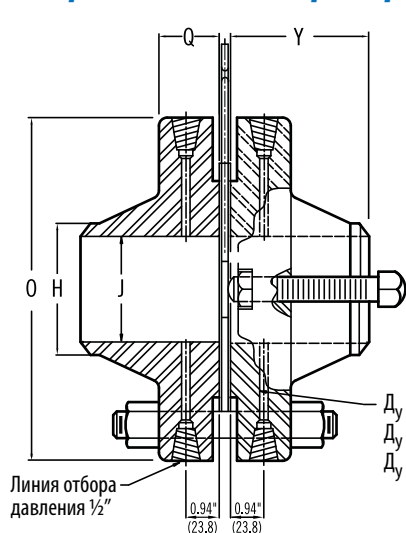


Измерительная диафрагма под овальное муфтовое соединение с прижимными винтами

Модель SRJ0

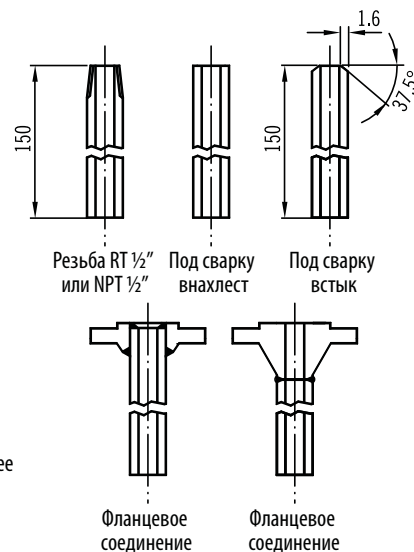


Уплотнительные узлы измерительных диафрагм с фланцами под приварку ANSI 300# и 400# (B16.36)



Линия отбора давления 1/2"

Ду линии отбора давления 1/2" для диафрагмы более 4"
 Ду линии отбора давления 3/8" для диафрагмы 3" и 3 1/2"
 Ду линии отбора давления 1/4" для диафрагмы 2 1/2" и менее



Резьба RT 1/2" или NPT 1/2"

Под сварку внахлест

Под сварку встык

Фланцевое соединение

Фланцевое соединение

С рифленной поверхностью (тип RF)

300#														
NOMINAL PIPE SIZE	OUTSIDE DIAM OF FLANGE	THICKNESS OF FLANGES RAISED FACE	DIAM. OF HUB	LENGTH THROUGH HUB RAISED FACE	DIAM. OF BORE	DIAM. OF RAISED FACE	DEPTH OF JACK SCREW SLOT RAISED FACE	JACK SCREW SIZE	NUMBER OF BOLT HOLES	DIAM. OF HOLES	DIAM. OF BOLTS	LENGTH OF BOLTS RAISED FACE	BOLT CIRCLE	APPROX. WEIGHT UNION ID.
														RAISED FACE
														0
1	123.8	38.1	33.5	82.6	26.7	71.4	9.5	В комплекте два запасных болта из углеродистой стали	4	19.1	15.9	101.6	88.9	8.2
1 1/2	155.6	38.1	48.3	85.7	40.9	93.7	12.7		4	22.2	19.1	107.9	114.3	11.4
2	165.1	38.1	60.5	85.7	52.6	109.5	9.5		8	19.1	15.9	101.6	127.0	12.2
2 1/2	190.5	38.1	73.2	88.9	62.7	128.6	12.7		8	22.2	19.1	107.9	149.2	15.8
3	209.6	38.1	88.9	88.9	78.0	147.6	12.7		8	22.2	19.1	107.9	168.3	19.5
4	254.0	38.1	114.3	92.7	102.4	179.4	12.7		8	22.2	19.1	107.9	200.0	29.9
6	317.5	38.1	168.4	100.0	154.2	247.7	12.7		12	22.2	19.1	107.9	269.8	48.1
8	381.0	41.1	219.2	111.1	203.0	304.8	15.9		12	25.4	22.2	107.9	330.2	69.0
10	444.5	47.8	273.1	117.5	254.5	358.8	19.1		16	28.6	25.4	139.7	387.4	98.0
12	520.7	50.8	323.9	130.2	304.8	419.1	22.2		16	31.8	28.6	139.7	450.9	148.5
14	584.2	53.8	355.6	142.9	366.6	482.6	22.2		20	31.8	28.6	152.4	514.4	203.3
16	647.7	57.2	406.1	146.1	387.4	536.6	25.4		20	34.9	31.8	165.1	571.5	270.5
18	711.2	60.5	457.2	158.8	438.2	593.7	25.4		24	34.9	31.8	165.1	628.6	336.4
20	774.7	63.5	508.0	161.9	489.0	650.9	25.4		24	34.9	31.8	177.8	685.8	402.6
24	914.4	69.9	609.6	168.3	593.1	771.5	31.8		24	42.3	38.1	190.5	812.8	595.2

400#														
NOMINAL PIPE SIZE	OUTSIDE DIAM OF FLANGE	THICKNESS OF FLANGES RAISED FACE	DIAM. OF HUB	LENGTH THROUGH HUB RAISED FACE	DIAM. OF BORE	DIAM. OF RAISED FACE	DEPTH OF JACK SCREW SLOT RAISED FACE	JACK SCREW SIZE	NUMBER OF BOLT HOLES	DIAM. OF HOLES	DIAM. OF BOLTS	LENGTH OF BOLTS RAISED FACE	BOLT CIRCLE	APPROX. WEIGHT UNION ID.
														RAISED FACE
														0
1	123.8	44.5	33.5	82.6	По запросу клиента	71.4	9.5	47.6	4	19.1	15.9	120.7	88.9	8.2
1 1/2	155.6	44.5	48.3	85.7		93.7	12.7	57.2	4	22.2	19.1	127.0	114.3	11.4
2	165.1	44.5	60.5	85.7		109.5	9.5	47.6	8	22.2	15.9	120.7	127.0	12.3
2 1/2	191.5	44.5	73.2	88.9		128.6	12.7	57.2	8	22.2	19.1	127.0	149.2	15.9
3	209.6	44.5	88.9	88.9		147.6	12.7	57.2	8	22.2	19.1	127.0	168.3	19.5
4	254.0	44.5	114.3	88.9		157.2	6.4	57.2	8	25.4	22.2	139.7	200.0	37.2
6	317.5	47.5	168.4	103.2		215.9	12.7	88.9	12	25.4	22.2	158.8	269.9	61.7
8	381.0	54.1	219.2	117.5		269.5	12.7	88.9	12	28.6	25.4	171.5	330.2	96.7
10	444.5	60.2	273.1	123.8		323.9	12.7	101.6	16	31.8	28.6	193.7	387.4	140.3
12	520.7	63.5	323.9	136.5		381.0	12.7	101.6	16	34.9	31.8	203.2	450.9	194.8
14	584.2	67.1	355.6	149.2		412.8	12.7	108.3	20	34.9	31.8	209.6	514.4	251.5
16	647.7	69.9	406.0	152.4		469.9	12.7	108.3	20	38.1	34.9	222.3	571.5	320.0
18	711.2	72.9	457.2	165.1		533.4	12.7	44.3	24	38.1	34.9	234.9	628.7	391.8
20	774.7	76.2	508.0	168.3		584.2	12.7	120.7	24	41.3	38.1	247.7	685.8	483.9
24	914.4	82.6	609.6	174.6		692.2	12.7	127.0	24	47.6	44.5	279.4	812.8	706.0

Уплотнительные узлы измерительных диафрагм с фланцами под приварку ANSI 600# – ANSI 1500# (B16.36)

С рифленой поверхностью (тип RF)

600#																					
NOMINAL PIPE SIZE	OUTSIDE DIAM OF FLANGE	THICKNESS OF FLANGES		DIAM. OF HUB	LENGTH THROUGH HUB		DIAM. OF BORE	DIAM. OF RAISED FACE	DEPTH OF JACK SCREW SLOT		JACK SCREW SIZE	NUMBER OF BOLT HOLES	DIAM. OF BOLT HOLES	DIAM. OF STUD BLOTS	LENGTH OF STUD BOLTS		BOLT CIRCLE	APPROX. WEIGHT UNION lb.			
		RAISED FACE			RAISED FACE				RAISED FACE						RAISED FACE			RAISED FACE		RAISED FACE	
		0	Q		H	Y			J												
1	123.8	44.5	33.5	82.6				71.4	9.5	47.6	4	17.5	15.9	125	88.9	8.2					
1½	155.6	44.5	48.3	85.7				93.7	12.7	57.2	4	20.6	19.1	135	114.3	11.4					
2	165.1	44.5	60.5	85.7				109.5	9.5	47.6	8	17.5	15.9	125	127.0	12.3					
2½	190.5	44.5	73.2	88.9				128.6	12.7	57.2	8	20.6	19.1	135	149.2	15.9					
3	209.6	44.5	88.9	88.9				147.6	12.7	57.2	8	20.6	19.1	135	168.3	19.5					
4	273.1	44.5	114.3	101.6				157.2	6.4	57.2	8	25.4	22.2	150	215.9	46.8					
6	355.6	54.1	168.4	117.5				215.9	12.7	88.9	12	28.6	25.4	180	292.1	88.5					
8	419.1	62.0	219.2	133.3				269.9	12.7	101.6	12	31.8	28.6	195	349.3	126.2					
10	508.0	69.9	273.1	152.4				323.9	12.7	101.6	16	34.9	31.8	220	431.8	206.1					
12	558.8	72.9	233.9	155.6				381.0	12.7	114.3	20	34.9	31.8	230	489.0	251.1					
14	603.3	76.2	355.6	165.1				412.8	12.7	127.0	20	38.1	34.9	240	527.1	370.0					
16	685.8	82.6	406.4	177.8				469.9	12.7	127.0	20	41.3	38.1	260	603.3	505.3					
18	743.0	88.9	457.2	184.2				533.4	12.7	127.0	20	44.5	41.3	280	654.1	592.9					
20	813.8	95.3	508.0	190.5				584.2	12.7	152.4	24	44.5	41.3	300	723.9	612.9					
24	939.8	108.0	609.6	203.2				692.2	12.7	152.4	24	50.8	47.6	335	838.2	1044.2					

900# (для размеров 2–1/2" и меньше используется 1500#)																			
NOMINAL PIPE SIZE	OUTSIDE DIAM OF FLANGE	THICKNESS OF FLANGES		DIAM. OF HUB	LENGTH THROUGH HUB		DIAM. OF BORE	DIAM. OF RAISED FACE	DEPTH OF JACK SCREW SLOT		JACK SCREW SIZE	NUMBER OF BOLT HOLES	DIAM. OF BOLT HOLES	DIAM. OF STUD BLOTS	LENGTH OF STUD BOLTS		BOLT CIRCLE	APPROX. WEIGHT UNION lb.	
		RAISED FACE			RAISED FACE				RAISED FACE						RAISED FACE			RAISED FACE	
		0	Q		H	Y			J										
3	241.3	44.5	88.9	101.6				127.0	9.5	88.9	8	25.4	22.2	150	190.5	35.9			
4	292.1	50.8	114.3	114.3				157.2	9.5	88.9	8	31.8	26.5	180	235.0	58.6			
6	381.0	62.0	168.4	139.7				215.9	15.9	114.3	12	31.8	28.6	195	317.5	119.4			
8	469.9	69.9	219.2	161.9				269.9	15.9	114.3	12	38.1	34.9	230	393.7	202.0			
10	546.1	76.2	273.1	184.2				323.9	15.9	114.3	16	38.1	34.9	240	469.9	287.8			
12	609.1	85.6	323.9	200.0				381.0	15.9	114.3	20	38.1	34.9	260	533.4	395.9			

1500#																			
NOMINAL PIPE SIZE	OUTSIDE DIAM OF FLANGE	THICKNESS OF FLANGES		DIAM. OF HUB	LENGTH THROUGH HUB		DIAM. OF BORE	DIAM. OF RAISED FACE	DEPTH OF JACK SCREW SLOT		JACK SCREW SIZE	NUMBER OF BOLT HOLES	DIAM. OF BOLT HOLES	DIAM. OF STUD BLOTS	LENGTH OF STUD BOLTS		BOLT CIRCLE	APPROX. WEIGHT UNION lb.	
		RAISED FACE			RAISED FACE				RAISED FACE						RAISED FACE				
		0	Q		H	Y			J										
1	149.2	44.5	33.5	73.1				50.8	6.4	76.2	4	25.4	22.2	150	101.6	11.8			
1½	177.8	44.5	48.3	82.6				73.1	6.4	76.2	4	28.6	25.4	160	123.8	20.4			
2	215.9	44.5	60.5	101.6				92.1	6.4	76.2	8	25.4	22.2	150	165.1	29.5			
2½	244.5	47.5	73.2	104.8				104.8	6.4	76.2	8	28.6	25.4	165	190.5	44.5			
3	266.7	54.1	88.9	117.5				127.0	9.6	114.3	8	31.8	28.6	185	203.2	55.8			
4	311.2	60.2	114.3	123.8				157.2	9.6	114.3	8	34.9	31.8	205	241.3	82.6			
6	393.7	88.9	168.4	171.5				215.9	15.9	165.1	12	38.1	34.9	265	317.5	184.8			
8	482.6	98.3	219.2	212.7				269.9	15.9	165.1	12	44.5	41.3	300	393.7	306.5			
10	584.2	114.3	273.1	254.0				323.9	15.9	165.1	12	50.8	47.6	345	482.6	498.9			
12	673.1	130.3	323.9	282.6				381.0	15.9	165.1	16	54.0	50.8	380	571.5	774.5			
14	749.3	139.7	355.6	298.5				412.8	15.9	170.0	16	60.5	57.2	415	635.0	973.0			
16	825.5	152.5	406.4	311.2				469.9	15.9	185.0	16	66.7	63.5	450	704.9	1260			
18	914.4	168.4	457.2	327.2				533.4	15.9	198.5	16	73.0	71.1	500	774.7	1695			
20	984.3	184.2	508.0	355.6				584.2	15.9	215.0	16	79.4	76.2	545	831.9	2064			
24	1168.4	209.4	609.6	406.4				692.2	15.9	240.0	16	92.1	88.9	620	990.6	3305			

Расход

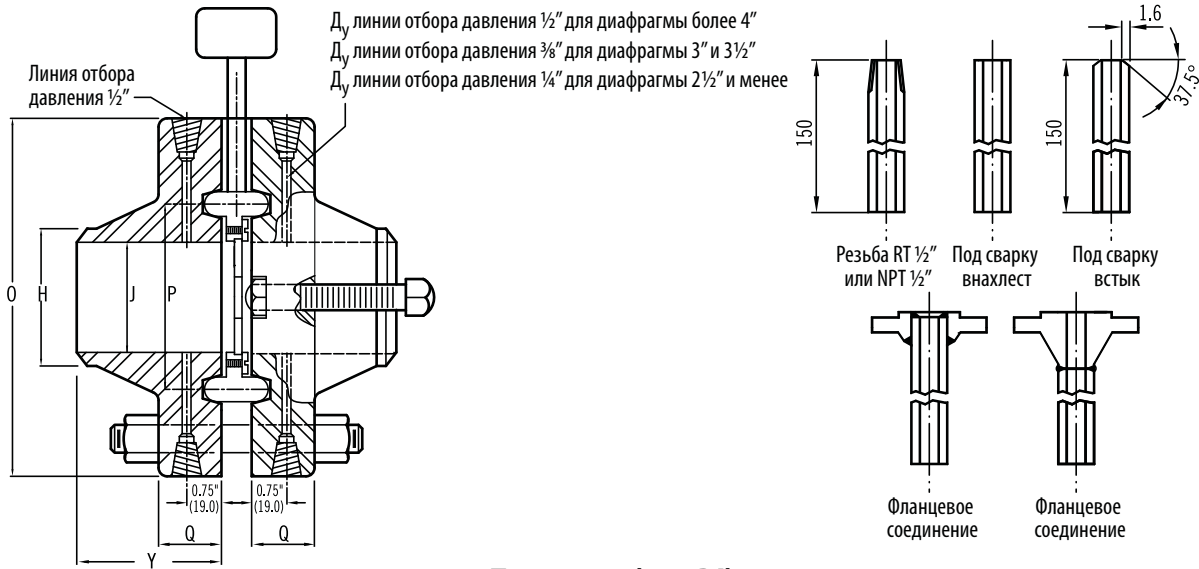
Уровень

Температура

Давление

Valve

Уплотнительные узлы измерительных диафрагм с фланцами под приварку ANSI 300# и 400# (B16.36)



Под линзу (тип RJ)

300#														
NOMINAL PIPE SIZE	OUTSIDE DIAM OF FLANGE	THICKNESS OF FLANGES RING JOINT	DIAM. OF HUB	LENGTH THROUGH HUB RING JOINT	DIAM. OF BORE	DIAM. OF PITCH	DEPTH OF JACK SCREW SLOT RING JOINT	JACK SCREW SIZE	NUMBER OF BOLT HOLES	DIAM. OF HOLES	DIAM. OF BLOTS	LENGTH OF BOLTS RING JOINT	BOLT CIRCLE	APPROX. WEIGHT UNION Ib.
														RING JOINT
	0	Q	H	Y	J	P								RING JOINT
1	123.8	38.1	33.5	76.2	26.7	50.8	6.4	В комплекте два запасных болта из углеродистой стали	4	27.0	15.9	139.2	88.9	6.8
1 1/2	155.6	38.1	48.3	79.4	40.9	68.3	6.4		4	30.2	19.1	149.2	114.3	11.4
2	165.1	38.1	60.5	79.4	52.6	82.6	6.4		8	27.0	15.9	138.2	127.0	13.6
2 1/2	190.5	38.1	73.2	82.6	62.7	101.6	6.4		8	30.2	19.1	148.2	149.2	20.8
3	209.6	38.1	88.9	82.6	78.0	123.8	6.4		8	30.2	19.1	148.2	168.3	25.4
4	254.0	38.1	114.3	85.7	102.4	149.2	6.4		8	30.2	19.1	148.2	200.0	29.5
6	317.5	38.1	168.4	98.4	154.2	134.9	6.4		12	22.2	19.1	148.2	269.8	48.6
8	381.0	41.1	219.2	111.1	203.0	269.9	9.5		12	25.4	22.2	158.2	330.2	76.7
10	444.5	47.8	273.1	117.5	254.5	323.9	12.7		16	28.6	25.4	178.2	387.4	113.5
12	520.7	50.8	323.9	130.2	304.8	381.0	15.9		16	31.8	28.6	193.2	450.9	165.7
14	584.2	53.8	355.6	142.9	366.6	419.1	15.9		20	31.8	28.6	198.2	514.4	222.4
16	647.7	57.2	406.1	146.1	387.4	469.9	19.1		20	34.9	31.8	208.2	571.5	290.6
18	711.2	60.5	457.2	158.8	438.2	533.0	19.1		24	34.9	31.8	218.2	628.6	356.4
20	774.7	63.5	508.0	161.9	489.0	584.2	19.1		24	34.9	31.8	227.0	685.8	435.8
24	914.4	69.9	609.6	168.3	593.1	692.2	25.4		24	42.3	38.1	256.8	812.8	640.1

400#														
NOMINAL PIPE SIZE	OUTSIDE DIAM OF FLANGE	THICKNESS OF FLANGES RING JOINT	DIAM. OF HUB	LENGTH THROUGH HUB RING JOINT	DIAM. OF BORE	DIAM. OF PITCH	DEPTH OF JACK SCREW SLOT RING JOINT	JACK SCREW SIZE	NUMBER OF BOLT	DIAM. OF HOLES	DIAM. OF BLOTS	LENGTH OF BOLTS RING JOINT	BOLT CIRCLE	APPROX. WEIGHT UNION Ib.
														RING JOINT
	0	Q	H	Y	J	P								RING JOINT
1	123.8	44.5	33.5	82.6	По запросу клиента	50.8	6.4	63.5	4	27.0	15.9	---	88.9	6.8
1 1/2	155.6	44.5	48.3	85.7		68.3	6.4	76.2	4	30.2	19.1	---	114.3	11.4
2	165.1	46.0	60.5	85.7		82.6	6.4	63.5	8	30.2	15.9	---	127.0	13.6
2 1/2	191.5	46.0	73.2	88.9		101.6	6.4	76.2	8	30.2	19.1	---	149.2	20.9
3	209.6	46.0	88.9	88.9		123.8	6.4	76.2	8	30.2	19.1	---	168.3	25.4
4	254.0	46.0	114.3	88.9		149.2	15.9	76.2	8	30.2	22.2	152.4	200.0	40.9
6	317.5	49.1	168.4	103.2		134.9	22.2	101.6	12	25.4	22.2	165.1	269.9	65.8
8	381.0	55.7	219.2	117.5		269.9	22.2	114.3	12	28.6	25.4	184.2	330.2	99.9
10	444.5	61.8	273.1	123.8		323.9	22.2	114.3	16	31.8	28.6	203.2	387.4	147.6
12	520.7	65.1	323.9	136.5		381.0	22.2	127.0	16	34.9	31.8	216.0	450.9	204.3
14	584.2	68.6	355.6	149.2		419.1	22.2	127.0	20	34.9	31.8	228.6	514.4	267.9
16	647.7	71.4	406.0	152.4		469.9	22.2	127.0	20	38.1	34.9	235.0	571.5	338.2
18	711.2	74.5	457.2	165.1		533.0	22.2	127.0	24	38.1	34.9	241.3	628.7	413.1
20	774.7	79.4	508.0	168.3		584.2	22.2	139.7	24	41.3	38.1	260.4	685.8	526.6
24	914.4	87.3	609.6	174.6		690.2	22.2	152.0	24	47.6	44.5	292.1	812.8	755.9

Расход

Уровень

Температура

Давление

Клапаны

Уплотнительные узлы измерительных диафрагм с фланцами под приварку ANSI 300# и 400# (B16.36)

Под линзу (тип RJ)

600#																		
NOMINAL PIPE SIZE	OUTSIDE DIAM OF FLANGE	THICKNESS OF FLANGES		DIAM. OF HUB	LENGTH THROUGH HUB		DIAM. OF BORE	DIAM. OF PITCH	DEPTH OF JACK SCREW SLOT		JACK SCREW SIZE	NUMBER OF BOLT HOLES	DIAM. OF BOLT HOLES		LENGTH OF STUD BOLTS	BOLT CIRCLE	APPROX. WEIGHT UNION lb.	
		RING JOINT	H		Y	RING JOINT			P	RING JOINT			RING JOINT	RING JOINT			RING JOINT	RING JOINT
1	123.8	44.5	33.5	76.2				50.8	12.7	55.6	4	19.1	15.9	140	88.9	6.8		
1½	155.6	44.5	48.3	79.4				68.3	12.7	55.6	4	22.2	19.1	140	114.3	11.4		
2	165.1	46.0	60.5	79.4				82.6	12.7	63.5	8	19.1	15.9	140	127.0	13.6		
2½	190.5	46.0	73.2	82.6				101.6	12.7	63.5	8	22.2	19.1	145	149.2	20.9		
3	209.6	46.0	88.9	82.6				123.8	15.9	76.2	8	22.2	19.1	145	168.3	25.4		
4	273.1	46.0	114.3	101.6				149.2	15.9	76.2	8	25.4	22.2	165	215.9	44.9		
6	355.6	55.7	168.4	117.5				211.1	22.2	114.3	12	28.6	25.4	190	292.1	89.4		
8	419.1	63.6	219.2	133.3				269.9	22.2	120.7	12	108.0	28.6	210	349.3	128.9		
10	508.0	71.4	273.1	152.4				323.9	22.2	127.0	16	34.9	31.8	235	431.8	214.3		
12	558.8	74.5	233.9	155.6				381.0	22.2	127.0	20	34.9	31.8	240	489.0	259.2		
14	603.3	77.8	355.6	165.1				419.1	22.2	139.7	20	38.1	34.9	255	527.1	377.0		
16	685.8	84.1	406.4	177.8				469.9	22.2	139.7	20	41.3	38.1	275	603.3	515.3		
18	743.0	90.5	457.2	184.2				533.4	22.2	146.1	20	44.5	41.3	290	654.1	603.8		
20	813.8	98.4	508.0	190.5				584.2	22.2	158.8	24	44.5	41.3	320	723.9	631.1		
24	939.8	112.7	609.6	203.2				692.2	22.2	177.8	24	50.8	47.6	350	838.2	1078.3		

900# (для размеров 2–1/2" и меньше используется 1500#)																		
NOMINAL PIPE SIZE	OUTSIDE DIAM OF FLANGE	THICKNESS OF FLANGES		DIAM. OF HUB	LENGTH THROUGH HUB		DIAM. OF BORE	DIAM. OF PITCH	DEPTH OF JACK SCREW SLOT		JACK SCREW SIZE	NUMBER OF BOLT HOLES	DIAM. OF BOLT HOLES		LENGTH OF STUD BOLTS	BOLT CIRCLE	APPROX. WEIGHT UNION lb.	
		RING JOINT	H		Y	RING JOINT			P	RING JOINT			RING JOINT	RING JOINT			RING JOINT	
																		0
3	241.3	46.0	88.9	101.6				123.8	15.9	120.7	8	25.4	22.2	165	190.5	38.6		
4	292.1	52.4	114.3	114.3				149.2	15.9	85.7	8	31.8	26.5	190	235.0	63.6		
6	381.0	63.6	168.4	139.7				211.1	22.2	120.7	12	31.8	28.6	210	317.5	127.1		
8	469.9	71.4	219.2	161.9				269.9	22.2	127.0	12	38.1	34.9	240	393.7	215.7		
10	546.1	77.8	273.1	184.2				323.9	22.2	133.3	16	38.1	34.9	255	469.9	306.5		
12	609.1	87.2	323.9	200.0				381.0	22.2	139.7	20	38.1	34.9	275	533.4	422.2		

1500#																		
NOMINAL PIPE SIZE	OUTSIDE DIAM OF FLANGE	THICKNESS OF FLANGES		DIAM. OF HUB	LENGTH THROUGH HUB		DIAM. OF BORE	DIAM. OF PITCH	DEPTH OF JACK SCREW SLOT		JACK SCREW SIZE	NUMBER OF BOLT HOLES	DIAM. OF BOLT HOLES		LENGTH OF STUD BOLTS	BOLT CIRCLE	APPROX. WEIGHT UNION lb.	
		RING JOINT	H		Y	RING JOINT			P	RING JOINT			RING JOINT	RING JOINT				
																	0	Q
1	149.2	44.5	33.5	76.2				50.8	12.7	55.6	4	25.4	22.2	160	101.6	12.3		
1½	177.8	44.5	48.3	82.6				68.3	12.7	55.6	4	28.6	25.4	165	123.8	18.6		
2	215.9	46.0	60.5	101.6				95.3	12.7	63.5	8	25.4	22.2	165	165.1	32.2		
2½	244.5	49.1	73.2	104.8				108.0	12.7	63.5	8	28.6	25.4	180	190.5	45.4		
3	266.7	55.7	88.9	117.5				127.0	15.9	85.7	8	31.8	28.6	185	203.2	59.5		
4	311.2	61.8	114.3	123.8				157.2	15.9	85.7	8	34.9	31.8	215	241.3	90.8		
6	393.7	92.1	168.4	171.5				215.9	22.2	152.4	12	38.1	34.9	280	317.5	197.5		
8	482.6	103.1	219.2	212.7				269.9	22.2	165.1	12	44.5	41.3	310	393.7	324.6		
10	584.2	119.1	273.1	254.0				323.9	22.2	177.8	12	50.8	47.6	355	482.6	528.9		
12	673.1	138.2	323.9	282.6				381.0	22.2	203.2	16	54.0	50.8	400	571.5	812.7		

Расход

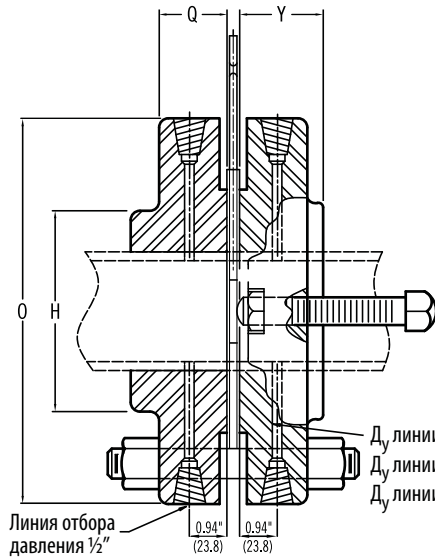
Уровень

Температура

Давление

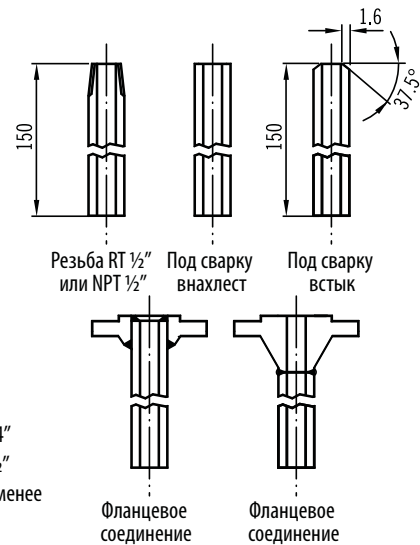
Valve

Уплотнительные узлы измерительных диафрагмы с фланцами проходного типа ANSI 300# – 1500# (B16.36)



Ду линии отбора давления 1/2" для диафрагмы более 4"
 Ду линии отбора давления 3/8" для диафрагмы 3" и 3 1/2"
 Ду линии отбора давления 1/4" для диафрагмы 2 1/2" и менее

Линия отбора давления 1/2"
 0.94" (23.8)
 0.94" (23.8)



Проходной (тип SO)

300#															
NOMINAL PIPE SIZE	OUTSIDE DIAM OF FLANGE	THICKNESS OF FLANGES	DIAM. OF HUB	LENGTH THROUGH HUB	DIAM. OF RAISED FACE	DIAM. OF BORE	HEIGHT TO COUNTER BORE	FACE COUNTER BORE HEIGHT	DEPTH OF JACK SCREW SLOT	NUMBER OF BOLT HOLES	DIAM. OF BOLT HOLES	DIAM. OF BLOTS	LENGTH OF BOLTS	BOLT CIRCLE	APPROX. WEIGHT UNIT lb.
					SLIP-ON										
	O	Q	H	Y			F	G							
1	123.8	38.1	54.0	47.6	71.4	34.5	38.1	20.6	9.5	4	17.5	15.9	125	88.9	6.8
1 1/2	155.6	38.1	44.5	47.6	93.7	49.5	38.1	15.9	12.7	4	20.6	19.1	135	114.3	8.6
2	165.1	38.1	84.1	49.2	109.5	62.0	38.1	12.7	9.5	8	17.5	15.9	125	127.0	10.4
2 1/2	190.5	38.1	100.0	50.8	128.6	76.7	44.5	15.9	12.7	8	20.6	19.1	135	149.2	14.1
3	210.0	38.1	117.5	52.4	147.6	90.7	44.5	12.7	12.7	8	20.6	19.1	135	168.3	17.7
4	254.0	38.1	146.1	54.0	179.4	116.1	44.5	11.1	12.7	8	20.6	19.1	135	200.0	27.2
6	317.5	38.1	206.4	54.0	247.7	170.7	44.5	6.4	12.7	12	22.2	19.1	135	270.0	45.4
8	381.0	41.1	260.4	61.9	304.8	221.5	50.8	-	15.9	12	25.4	22.2	145	330.2	60.8
10	444.5	47.8	320.7	66.7	358.8	276.4	55.6	-	19.1	16	28.6	25.4	165	387.4	89.0
12	520.7	50.8	374.7	73.0	419.1	327.2	60.3	-	22.2	16	31.8	28.6	180	450.9	128.0
14	584.2	53.8	425.5	76.2	482.6	359.2	63.5	-	22.2	20	31.8	28.6	185	514.4	172.5
16	647.7	57.2	482.6	82.6	536.6	410.5	68.3	-	25.4	20	34.9	31.8	195	571.5	281.5
18	711.2	60.5	533.4	88.9	593.7	461.8	69.9	-	25.4	24	34.9	31.8	205	628.6	313.7
20	774.7	63.5	587.4	95.3	650.9	513.1	73.0	-	25.4	24	34.9	31.8	215	685.8	354.6
24	914.4	69.9	701.7	106.4	692.2	616.0	82.6	-	31.8	24	41.3	38.1	240	812.8	545.3

400# (размеры 3" и меньше оборудуются тем же крепежом, что 300#, кроме шпилек, которые должны быть достаточно длинны для накручивания дополнительной гайки)															
NOMINAL PIPE SIZE	OUTSIDE DIAM OF FLANGE	THICKNESS OF FLANGES	DIAM. OF HUB	LENGTH THROUGH HUB	HEIGHT TO COUNTER BORE	DIAM. OF TO RAISED FACE	DEPTH OF JACK SCREW SLOT	JACK SCREW SIZE	NUMBER OF BOLT HOLES	DIAM. OF BOLT HOLES	DIAM. OF BLOTS	LENGTH OF BOLTS STUD	BOLT CIRCLE	APPROX. WEIGHT UNIT lb.	
	O	Q	H	Y	F										
4	254.0	44.5	146.1	50.8	42.9	157.2	6.4	19.1x76.2	203.2	25.4	22.2	139.7	200.0	29.0	
6	317.5	47.5	206.4	57.2	52.4	215.9	9.5	25.4x88.9	304.8	25.4	22.2	158.8	269.9	50.0	
8	381.0	54.1	260.4	68.3	57.2	269.9	9.5	25.4x88.9	304.8	28.6	25.4	171.5	330.2	76.7	
10	444.5	60.2	320.7	73.0	61.9	323.9	12.7	25.4x101.6	406.4	31.8	28.6	190.5	387.4	108.5	
12	520.7	63.5	374.7	79.4	66.7	381.0	15.9	25.4x101.6	406.4	34.9	31.8	203.2	450.9	151.2	

600# (размеры 3" и меньше оборудуются тем же крепежом, что 300#, кроме шпилек, которые должны быть достаточно длинны для накручивания дополнительной гайки)															
NOMINAL PIPE SIZE	OUTSIDE DIAM OF FLANGE	THICKNESS OF FLANGES	DIAM. OF HUB	LENGTH THROUGH HUB	HEIGHT TO COUNTER BORE	DIAM. OF TO RAISED FACE	DEPTH OF JACK SCREW SLOT	JACK SCREW SIZE	NUMBER OF BOLT HOLES	DIAM. OF BOLT HOLES	DIAM. OF BLOTS STUD	LENGTH OF BOLTS STUD	BOLT CIRCLE	APPROX. WEIGHT UNIT lb.	
	O	Q	H	Y	F										
4	273.1	44.5	152.4	54.0	47.6	157.2	6.4	19.1x76.2	8	25.4	22.2	150	215.9	40.4	
6	355.6	54.1	222.3	66.7	57.2	215.9	12.7	25.4x88.9	12	28.6	25.4	180	292.1	87.6	
8	419.1	62.0	273.1	76.2	63.5	269.9	12.7	25.4x101.6	12	31.8	28.6	195	349.3	124.4	
10	508.0	69.9	342.9	85.7	71.4	323.9	12.7	25.4x101.6	16	34.9	31.8	220	431.8	195.0	
12	558.8	72.9	400.1	92.1	76.2	381.0	12.7	25.4x114.3	20	34.9	31.8	230	489.0	241.1	

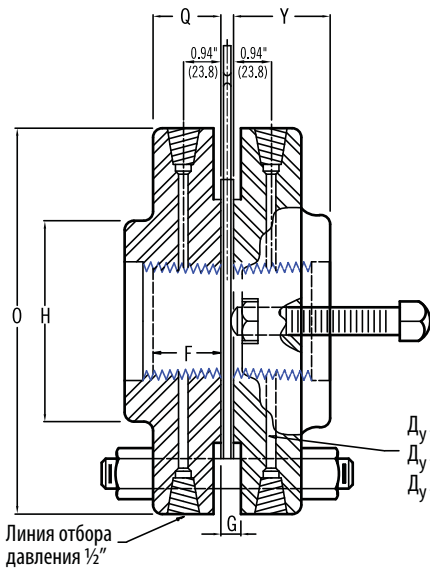
900#

NOMINAL PIPE SIZE	OUTSIDE DIAM OF FLANGE	THICKNESS OF FLANGES	DIAM. OF HUB	LENGTH THROUGH HUB	HEIGHT TO COUNTER BORE	DIAM. OF TO RAISED FACE	DEPTH OF JACK SCREW SLOT	JACK SCREW SIZE	NUMBER OF BOLT HOLES	DIAM. OF BOLT HOLES	DIAM. OF BLOTS STUD	LENGTH OF BOLTS STUD	BOLT CIRCLE	APPROX. WEIGHT UNIT lb.
	O	Q	H	Y	F									
3	241.3	44.5	127.0	54.0	47.6	127.0	6.4	19.1x88.9	8	25.4	22.2	150	190.0	35.0
4	292.1	50.8	158.8	69.9	54.0	157.2	6.4	19.1x88.9	8	31.8	28.6	180	235.0	60.4
6	381.0	62.0	235.0	85.7	63.5	215.9	12.7	25.4x114.3	12	31.8	28.6	195	317.5	117.6
8	469.9	69.9	298.5	101.6	69.9	269.9	12.7	25.4x114.3	12	38.1	34.9	230	393.7	188.4
10	546.1	76.2	368.3	108.0	77.8	323.9	12.7	25.4x114.3	16	38.1	34.9	240	470.0	267.0
12	609.6	85.6	419.1	117.5	82.6	381.0	12.7	25.4x114.3	20	38.1	34.9	260	533.4	354.0

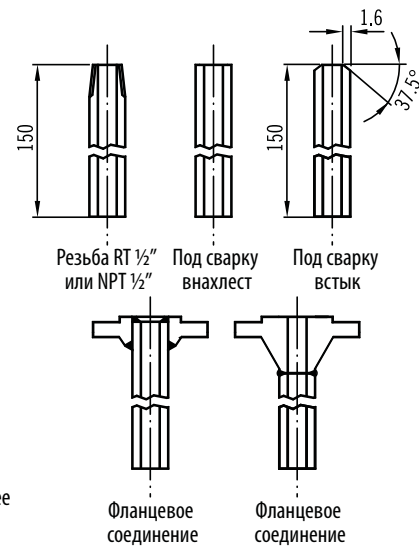
1500#

NOMINAL PIPE SIZE	OUTSIDE DIAM OF FLANGE	THICKNESS OF FLANGES	DIAM. OF HUB	LENGTH THROUGH HUB	HEIGHT TO COUNTER BORE	DIAM. OF TO RAISED FACE	DEPTH OF JACK SCREW SLOT	JACK SCREW SIZE	NUMBER OF BOLT HOLES	DIAM. OF BOLT HOLES	DIAM. OF BLOTS STUD	LENGTH OF BOLTS STUD	BOLT CIRCLE	APPROX. WEIGHT UNIT lb.
	O	Q	H	Y	F									
1	149.2	44.5	52.4	47.6	38.1	50.8	6.4	15.9x76.2	4	25.4	22.2	150	101.6	11.8
1½	177.8	44.5	69.9	47.6	38.1	73.0	6.4	15.9x76.2	4	28.6	25.4	160	123.8	20.4
2	215.9	44.5	104.8	57.2	44.5	92.1	6.4	15.9x76.2	8	25.4	22.2	150	165.1	29.5
2½	244.5	47.5	123.8	63.5	54.0	104.8	6.4	15.9x76.2	8	28.6	25.4	165	190.5	44.5
3	266.7	54.1	133.4	73.0	57.2	127.0	6.4	19.1x114.3	8	31.8	28.6	185	203.2	55.8
4	311.2	60.2	161.9	90.5	63.5	157.2	6.4	19.1x114.3	8	34.9	31.8	205	241.3	82.6
6	393.7	88.9	228.6	119.1	76.2	215.9	12.7	25.4x165.1	12	38.1	34.9	265	317.5	184.8
8	482.6	98.3	292.1	142.9	82.6	269.9	12.7	25.4x165.1	12	44.5	34.9	300	393.7	292.8
10	584.2	114.3	368.3	158.8	90.5	323.9	12.7	25.4x165.1	12	50.8	47.6	345	482.6	482.6
12	673.1	130.3	450.9	181.0	98.4	381.0	12.7	25.4x165.1	16	54.0	50.8	380	571.5	753.6

Уплотнительные узлы измерительных диафрагм с фланцами резьбового типа ANSI 300# (B16.36)



Ду линии отбора давления 1/2" для диафрагмы более 4"
 Ду линии отбора давления 3/8" для диафрагмы 3" и 3 1/2"
 Ду линии отбора давления 1/4" для диафрагмы 2 1/2" и менее



Резьбовой тип

300#

NOMINAL PIPE SIZE	OUTSIDE DIAM OF FLANGE	THICKNESS OF FLANGES	DIAM. OF HUB	LENGTH THROUGH HUB	DIAM. OF TO RAISED FACE	DIAM. OF BORE	HEIGHT TO COUNTER BORE	FACE COUNTER BORE HEIGHT	DEPTH OF JACK SCREW SLOT	NUMBER OF BOLT HOLES	DIAM. OF BOLT HOLES	DIAM. OF BLOTS	LENGTH OF BOLTS	BOLT CIRCLE	APPROX. WEIGHT UNIT lb.
					THREADED										
	O	Q	H	Y		F	G								
1	123.8	38.1	54.0	47.6	71.4	34.5	38.1	20.6	9.5	4	17.5	15.9	125	88.9	6.8
1½	155.6	38.1	44.5	47.6	93.7	49.5	38.1	15.9	12.7	4	20.6	19.1	135	114.3	8.6
2	165.1	38.1	84.1	49.2	109.5	62.0	38.1	12.7	9.5	8	17.5	15.9	125	127.0	10.4
2½	190.5	38.1	100.0	50.8	128.6	76.7	44.5	15.9	12.7	8	20.6	19.1	135	149.2	14.1
3	210.0	38.1	117.5	52.4	147.6	90.7	44.5	12.7	12.7	8	20.6	19.1	135	168.3	17.7
4	254.0	38.1	146.1	54.0	179.4	116.1	44.5	11.1	12.7	8	20.6	19.1	135	200.0	27.2

Опросный лист

Индивидуальные параметры			Требования		Требования	
1	Номер	Наличие номерной пластины из нерж. стали				
2	Производитель					
3	Номер модели					
4	Количество					
5	Номер чертежа (чертеж необходимо приложить)					
6	Номер линии (номер сосуда)					
7	ДУ трубы	Толщина трубы (мм или SCH)				
8	Точность					
9	FCFCs Painting or Makers Painting STD					
Параметры измерительной диафрагмы						
10	Тип диафрагмы					
11	Кодировка/стандарт					
12	Материал диафрагмы					
13	Толщина (мм)					
14	Диаметр отверстия / ДУ трубы (d/D)					
15	Дренажное отверстие	Вентиляционное отверстие				
Параметры фланца и линзы						
16	Материал трубы					
17	Тип (Фланец/Линза)					
18	Тип фланца					
19	Размер фланца и рейтинг (давление)					
20	Материал фланца/линзы					
21	Материал межфланцевой прокладки					
22	Тип патрубков отбора давления					
23	Подсоединение патрубков отбора давления					
24	Материал патрубков					
Принадлежности						
25	Болты и гайки	Прижимные болты				
26	Заглушки сбросных портов	Материал				
27	Клапаны на патрубках отбора давления (1/2" x 2шт)	Материал				
28	Другие материалы (болты, гайки и т.д.)					
Параметры среды						
29	Название среды и агрегатное состояние					
30	Расход: нормальный	Максимальный				
31	Давление: нормальное	Максимальное				
32	Температура: нормальная	Максимальная				
33	Плотность					
34	Молекулярный вес					
35	Вязкость					
36	Коэффициент сжатия					
37	Коэффициент теплоемкости Cp/Cv					
38	Диапазон измерения					
39	Разность давления					

Расход

Уровень

Температура

Давление

Клапаны